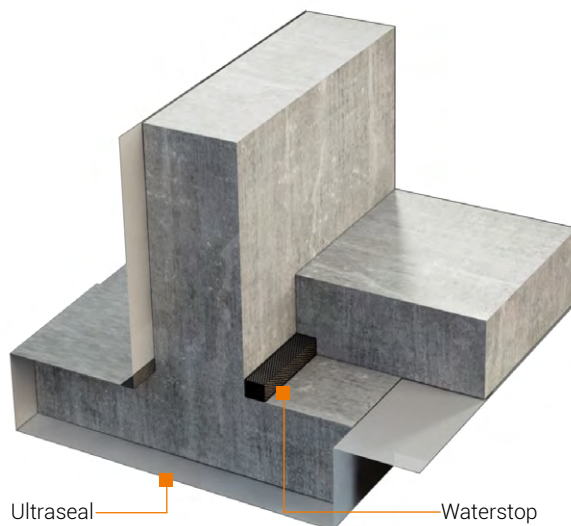
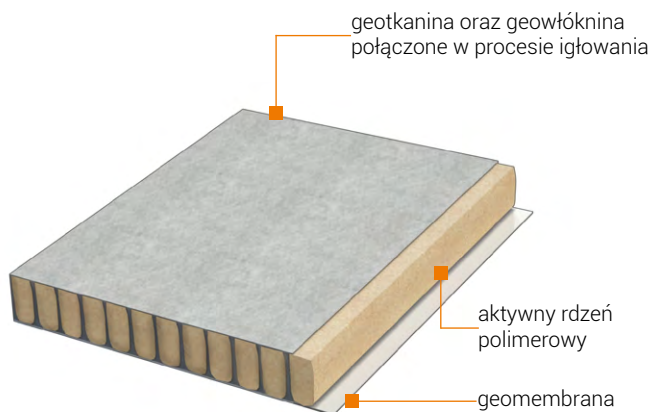


ULTRASEAL XP - kompozytowa membrana hydroizolacyjna składająca się z warstw polimeru w osłonie wysokowytrzymałościowej geomembrany i geotkaniny. W kontakcie z wodą aktywna warstwa polimeru pęcznieje uszczelniając budowlę.



Zastosowanie:

- chemicznie zanieczyszczone grunty
- środowisko zasolone
- izolacja przeciwwodna
- izolacje poziome i pionowe fundamentów
- podziemne części budynków
- tunele odkrywkowe



PRZEKRÓJ POPRZECZNY ULTRASEAL

Ultraseal XP układa się geotkaniną w stronę betonowanego elementu.

PŁYTA NA ŁAWIE FUNDAMENTOWEJ

Zalety:

- szerokie zastosowanie hydroizolacyjne
- zapewnia szczelność konstrukcji przy stałym lub okresowym ciśnieniu hydrostatycznym
- odporność w środowisku chemicznym i zasolonym
- ułatwiony montaż - lekka i elastyczna membrana
- silne wiązanie mechaniczne ze świeżym betonem
- możliwość montażu w trudnych warunkach atmosferycznych

NR ARTYKUŁU	TYP	RODZAJ MAT	SZEROKOŚĆ [mm]	DŁUGOŚĆ [m]	IŁOŚĆ [op.]
240-01	Ultraseal XP	Polimer	1150	8,7	10 m ²
240-02	Ultraseal XP	Polimer	2200	9,1	20 m ²

WŁAŚCIWOŚCI

Materiał pęczniący	polimer
Przepuszczalność	do 70 m wody
Wydłużenie przy zerwaniu	25%
Przyczepność do betonu	1,7 kN/m
Wytrzymałość na przebicie	3,0 kN
Elastyczność w niskiej temp.	bez zmian do - 32°C
Wytrzymałość na rozciąganie	8,0 N/mm ²

