

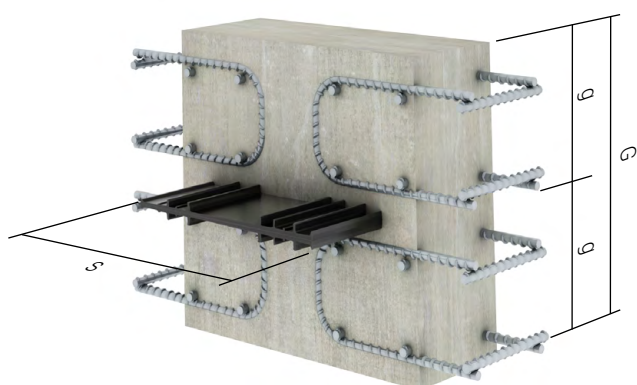
Zalecenia ogólne:

- Podczas montażu należy przestrzegać zasad BHP - powinno się nosić rękawice ochronne oraz ubrania robocze z długim rękawem.
- Chronić przed słońcem, uszkodzeniami mechanicznymi oraz wpływem niekorzystnych warunków chemicznych.

DOBÓR SZEROKOŚCI TAŚM

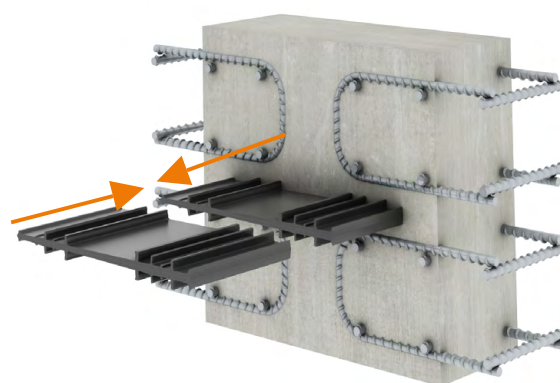
Szerokość taśmy: $s = 1/2 \times G$.

Minimalna grubość betonu: $g = 1/2 \times s$.



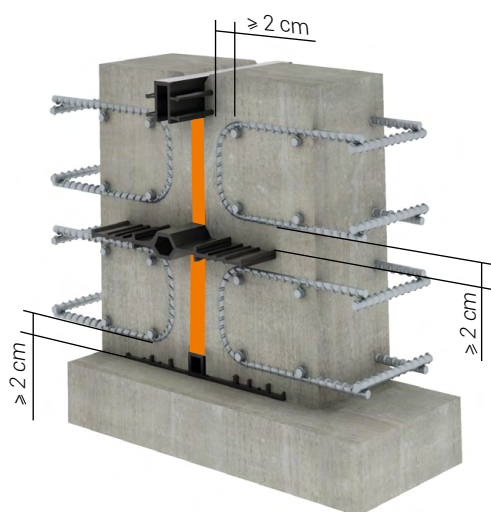
ŁĄCZENIE TAŚM

Zgrzewanie i łączenie kolejnych odcinków taśm, pamiętając o zachowaniu ciągłości piór.



MINIMALNE ODLEGŁOŚCI

Odulina betonu między taśmami a zbrojeniem powinna wynosić min. 20 mm.



POŁĄCZENIE Z CETFLEX

Łączenie taśm Cetflex z taśmami PVC przy użyciu łączników śrubowych KS.

