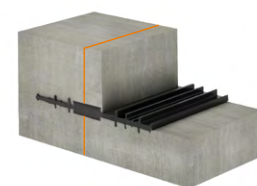
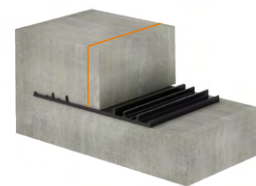


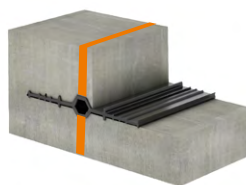
**TAŚMY PVC** - służą do uszczelniania poziomych i pionowych przerw roboczych oraz dylatacyjnych w konstrukcjach betonowych i żelbetowych.



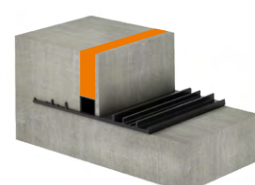
**TYP A**  
uszczelniające wewnętrzne



**TYP AA**  
uszczelniające zewnętrzne



**TYP D**  
dylatacyjne wewnętrzne

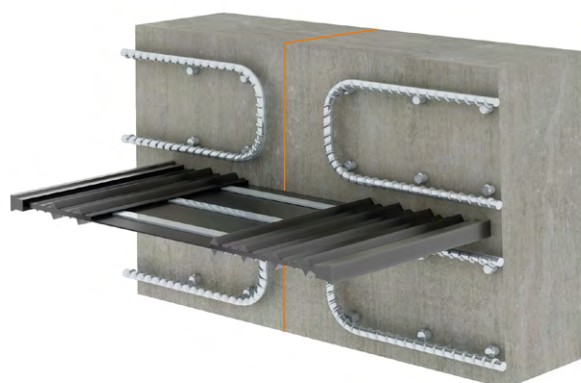
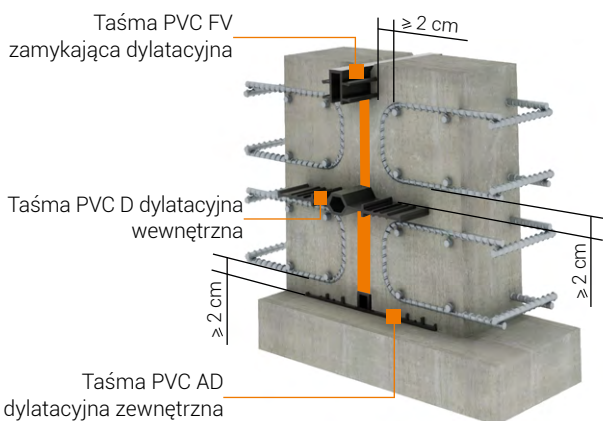


**TYP AD**  
dylatacyjne zewnętrzne

Typy taśm:

**Typ A** - uszczelniające, stawane w przerwach roboczych

**Typ D** - uszczelniające, z kanałem stosowane w dylatacjach



## TAŚMA PVC TYP FLEX ZBROJONA WEWNĘTRZNI



### RURA NA WYMUSZENIE RYSY TYP M

NR ARTYKUŁU	TYP	RODZAJ TAŚMY	SZEROKOŚĆ TAŚMY [mm]	SZEROKOŚĆ DYLATACJI [mm]	ILOŚĆ m/rol.
200-01	A 150	wewnętrzna	150	-	25
200-02	A 190	wewnętrzna	190	-	25
200-03	A 240	wewnętrzna	240	-	25
200-04	A 320	wewnętrzna	320	-	25
200-05	D 190	wewnętrzna	190	10	25
200-06	D 240	wewnętrzna	240	20	25
200-07	D 320	wewnętrzna	320	20	25
200-08	AA 190	zewnętrzna	190	-	25
200-09	AA 240	zewnętrzna	240	-	25
200-10	AA 320	zewnętrzna	320	-	25
200-11	AD 190	zewnętrzna	190	20	25
200-12	AD 240	zewnętrzna	240	20	25
200-13	AD 320	zewnętrzna	320	20	25
200-14	M88	wewnętrzna	127	-	3-5
200-15	M66	wewnętrzna	105	-	3-5

**TAŚMY PVC KĄTOWE** - taśmy profilowe stosowane przy uszczelnianiu przerw roboczych i dylatacyjnych.

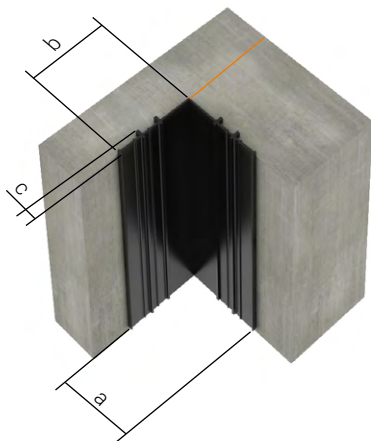
Typy taśm:

**Typ Ecke** - kątowe taśmy uszczelniające i dylatacyjne

**Typ FV** - taśmy zamykające

**Wersja I** - taśmy PVC zwykłe

**Wersja II** - specjalne (bitumo- i olejoodporne)



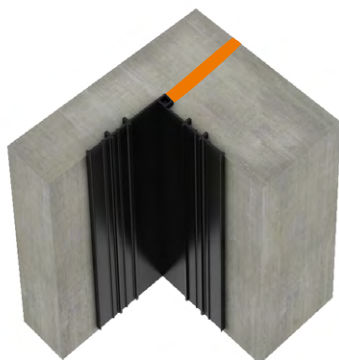
**AA ECKE TYP A**  
taśma kąтова uszczelniająca AA Ecke typ A



**AA ECKE TYP W**  
taśma kąтова uszczelniająca



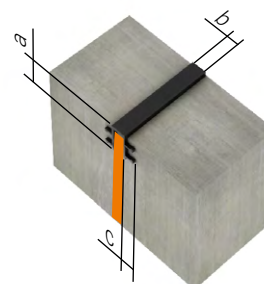
**FV 50**  
taśma dylatacyjna zamykająca



**DA ECKE TYP A**  
taśma kąтова dylatacyjna DA Ecke typ A



**DA ECKE TYP W**  
taśma kąтова dylatacyjna



**FV 100**  
taśma dylatacyjna zamykająca

NR ARTYKUŁU	TYP	SZEROKOŚĆ b [mm]	WYSOKOŚĆ a [mm]	WYSOKOŚĆ c [mm]	ILOŚĆ PROFILI KOTWICZĄCYCH	ILOŚĆ [m/rol.]
200-14	AA 240 Ecke A	125	125	20	4	25
200-15	AA 240 Ecke W	125	125	20	4	25
200-16	AA 320 Ecke A	165	165	20	6	25
200-17	AA 320 Ecke W	165	165	20	6	25
200-18	AD 240 Ecke A	125	125	20	4	25
200-19	AD 240 Ecke W	125	125	20	4	25
200-20	AD 320 Ecke A	165	165	20	6	25
200-21	AD 320 Ecke W	165	165	20	6	25
200-22	FV 50/30	50	30	20	2	25
200-23	FV 70/30/40	70	30	40	2	25
200-24	FV 100/30	95	30	20	4	25
200-25	FV 140/30	140	30	20	6	25
200-26	FV 140/40	140	40	35	4	25

**WAŻNE:** o szczegółowe rozwiązania należy pytać dział techniczny firmy PARTEC.

