

**INIEKCJA** - system uszczelniania przerw roboczych polegający na wtłoczeniu w miejsce połączenia elementów żelbetowych żywic.



**TRIOPRESS**  
wąż iniekcyjny trzykanałowy  
umożliwia wykonanie iniekcji trzykrotnie

Żyvice rozprowadzane są pod ciśnieniem za pomocą węży iniekcyjnych.

Węże iniekcyjne montuje się w przerwie roboczej na etapie wykonywania prac żelbetowych.

Standardowa długość: L = 6 m.

Zakład jednego węża na drugi wynosi min. 20 cm.



**ECOPRESS**  
wąż iniekcyjny jednokanałowy



**UNIJET**  
wąż jednokanałowy w oplocie



**SWELLINJECT**  
wąż Ecopress specjalnie połączony  
z Waterstop RX L = 5 m

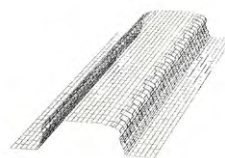
## AKCESORIA



**ZAWÓR ECOPRESS**  
zawór jednokanałowy do  
węża Ecopress i Unijet



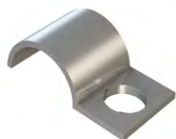
**ZAWÓR TRIOPRESS**  
trzykanałowy zawór do węża  
Triopress



**SIATKA REVOFIX**  
do mocowania węży iniekcyjnych  
standardowa długość: L = 1 m



**WĘŻYKI ŁĄCZĄCE**  
używane do łącznia węża  
iniekcyjnego z zaworami



**OBEJMA METALOWA**  
do mocowania węża  
iniekcyjnego do betonu



**KLEJ SUPERGLUE**  
do łączenia węża iniekcyjnego  
z niebieskimi i czerwonymi wężykami  
łączącymi

### Komplet:

- Ecopress 40 m (5 szt. x 8 m)
- zawór 10 szt
- niebieski wężyk 2,15 m (5 szt. x 0,43 m)
- czerwony wężyk 2,15 m (5 szt. x 0,43 m)
- Superglue 1 szt
- obejmy metalowe 100 szt

Możliwe są zamówienia niestandardowe.

NR ARTYKUŁU	TYP	ILOŚĆ [m/op.]	ILOŚĆ [szt/op.]
204-01	Unijet - wąż iniekcyjny w oplocie	100	-
204-02	Ecopress - wąż iniekcyjny	100	-
204-03	Swellinject	30	-
204-11	Triopress - wąż iniekcyjny	100	-
204-04	Zawór iniekcyjny Triopress	-	20
204-06	Zawór iniekcyjny Ecopress	-	20
204-05	Siatka mocująca Revofix	50	-
204-07	Łącznik do węża	100	-
204-08	Obejma metalowa	-	100
204-09	Komplet		

