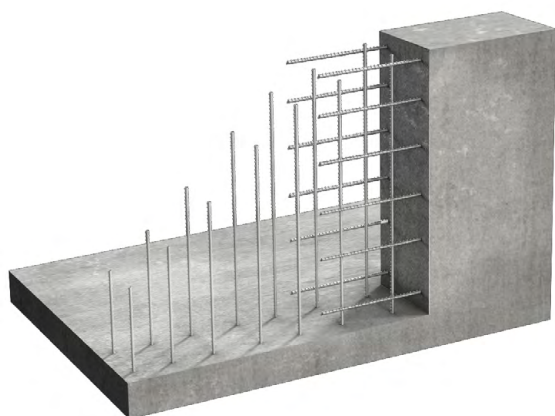


## Zalecenia ogólne:

- Podczas montażu należy przestrzegać zasad BHP - powinno się nosić rękawice ochronne oraz ubrania robocze z długim rękawem.
- Produkt chronić przed wilgocią, uszkodzeniem mechanicznym i niekorzystnymi czynnikami chemicznymi.

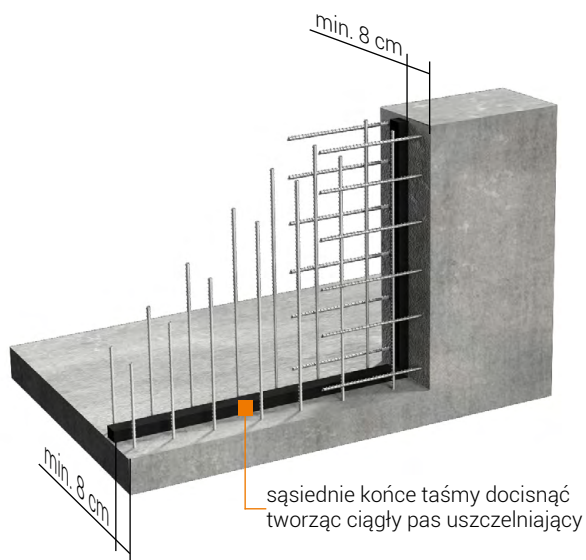
## ETAP &gt; 1

Przygotowanie podłoża - powinno być oczyszczone, suche i w miarę równe.



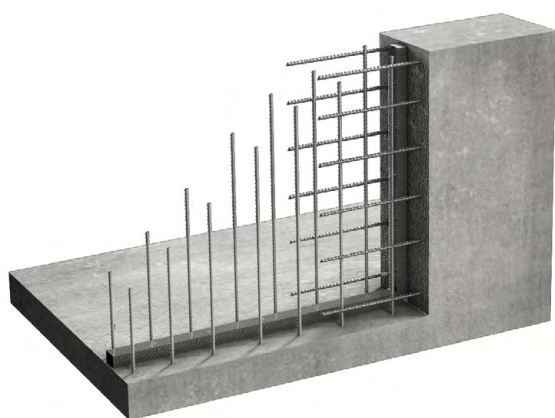
## ETAP &gt; 2

Zdjęcie papieru przekładkowego i ułożenie Waterstop z zachowaniem min. 8 cm otuliny betonowej.



## ETAP &gt; 3

Przytwierdzenie Waterstop do betonu za pomocą siatki Revofix i gwoździ lub na klej zapewniając dobre przyleganie do podłoża.



## ETAP &gt; 4

Betonowanie ściany.

