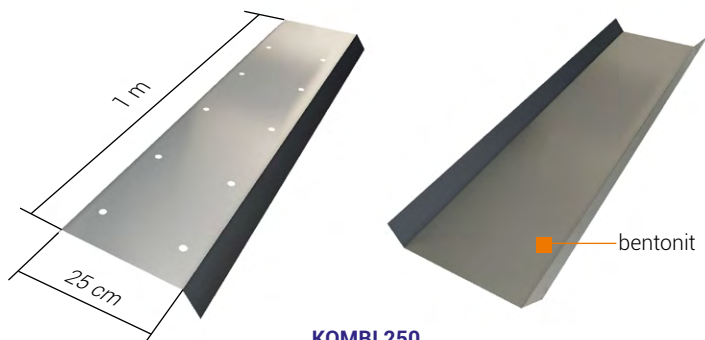


KOMBI - blacha ocynkowana pokryta bentonitem. Bentonit jest zabezpieczony samorozpuszczalną folią organiczną.

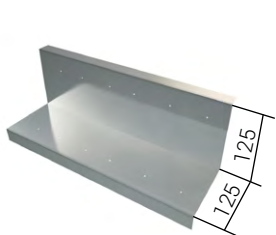


KOMBI 250
podstawowy element systemu

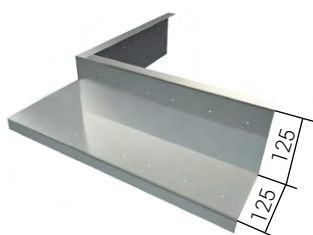
Zastosowanie do uszczelnienia:

- ścian z bloczków betonowych
- ścian z elementów prefabrykowanych
- uszkodzonych konstrukcji

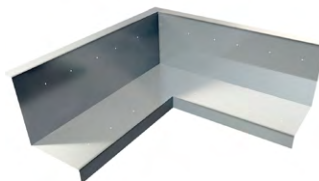
Blacha ma zagięte krawędzie, wzdłuż których nawiercone są otwory.



KOMBI 125
element montowany na styku płyty i ściany
wymiar: 100 x 12,5 x 12,5 cm



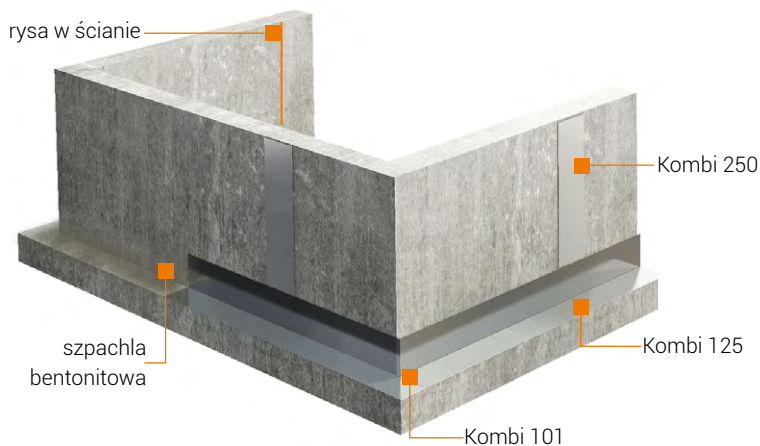
KOMBI 101
narożnik zewnętrzny
wymiar: 125 x 125 mm



KOMBI 102
narożnik wewnętrzny
wymiar: 125 x 125 mm



SZPACHLA BENTONITOWA
gruntowanie wstępne podłoża
mieszmamy z wodą w stosunku 1:4



SCHEMAT ZASTOSOWAŃ

Elementy uszczelniające montowane są na zewnętrznych powierzchniach ścian i płyt.

Kombi nie może pełnić samodzielnego uszczelnienia przerw dylatacyjnych.

BENTONIT	
Grubość	2 mm
Parametry	zobacz taśmy Cetflex str. 73-74
BLACHA	
Grubość	0,75 mm
Ilość cynku	> 0,25 μ

NR ARTYKUŁU	TYP	RODZAJ MATERIAŁU	SZEROKOŚĆ [mm]	DŁUGOŚĆ [m]	ILOŚĆ [.../op.]
208-01	Kombi 101	narożnik zewnętrzny	125 x 125	-	10 [szt]
208-02	Kombi 102	narożnik wewnętrzny	125 x 125	-	10 [szt]
208-03	Kombi 205	blacha prosta	250	1,0	10 [szt]
208-04	Kombi 125	blacha kątowna	125 x 125	1,0	10 [szt]
208-05	Kombi PR	przejście rurowe	-	-	10 [szt]
215-04	Granulat	granulat bentonitowy	-	-	25 [kg]
215-02	KH 310	klej elastyczny	-	-	310 [ml]

