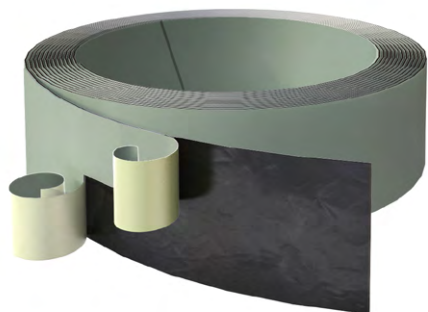


BITUFLEX - ocynkowana stalowa taśma pokryta elastyczną warstwą bitumiczną, uszczelniającą przerwy robocze w konstrukcjach żelbetowych.



Elastyczny materiał bitumiczny zapewnia dobrą przyczepność do betonu.

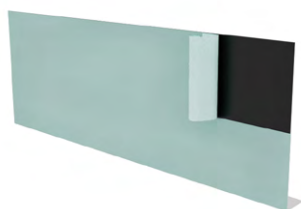
Zalety systemu Bituflex:

- dobre właściwości uszczelniające
- prosty i szybki montaż
- proste łączenie kolejnych odcinków

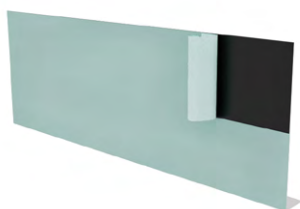
Brak przecieku przy działaniu wody pod ciśnieniem 0,5 MPa.

Standardowe szerokości taśm: 125; 150; 165; 200; 250 mm.

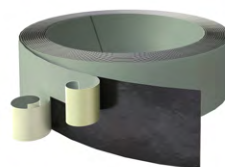
TAŚMY BITUFLEX



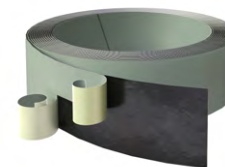
BLACHA ZE STOPKĄ BS
1 - stronnie pokryta bitumem



BLACHA ZE STOPKĄ BS+
2 - stronnie pokryta bitumem



BR
blacha w rolce 1 - stronnie
pokryta bitumem



BR+
blacha w rolce 2 - stronnie
pokryta bitumem

AKCESORIA



KA 18/3
klamra spinająca



MBA 18/3
klamra montażowa



BR 19/6
klamra montażowa



KA 8/18
klamra montażowa



KS-ŁĄCZNIK ŚRUBOWY
szerokość: 5 cm
długość: 165 mm

NR ARTYKUŁU	TYP	ELEMENT	RODZAJ	SZEROKOŚĆ [mm]	DŁUGOŚĆ [m]	ILOŚĆ [.../op]
211-01	BR 150	taśma stalowa	w rolce	150	2,25	20 [m]
211-02	BR 165	taśma stalowa	w rolce	165	2,25	20 [m]
211-03	BR 150+	taśma stalowa	w rolce	150	2,25	20 [m]
211-04	BS 150	taśma stalowa	ze stopką	150	2,25	225 [m]
211-05	BS 165	taśma stalowa	ze stopką	165	10,0	225 [m]
211-06	BS 165+	taśma stalowa	ze stopką	165	10,0	225 [m]
211-07	KA 8/18	klamra	spinająca	-	-	100 [szt]
211-08	BR 19/6	klamra	montażowa	-	-	150 [szt]
207-01	KA 18/3	klamra	montażowa	-	-	50 [szt]
207-02	MBA 18/3	klamra	montażowa	-	-	10 [szt]
207-03	KS	łącznik	montażowy	50	-	10 [szt]

