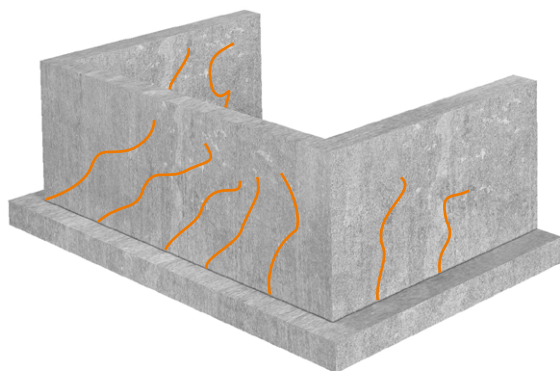


**CETFLEX CV** - profilowana blacha ocynkowana pokryta obustronnie bentonitem.



materiał: blacha ocynkowana  
grubość: 0,75; 1,2 mm

materiał: bentonit  
położenie: obustronne



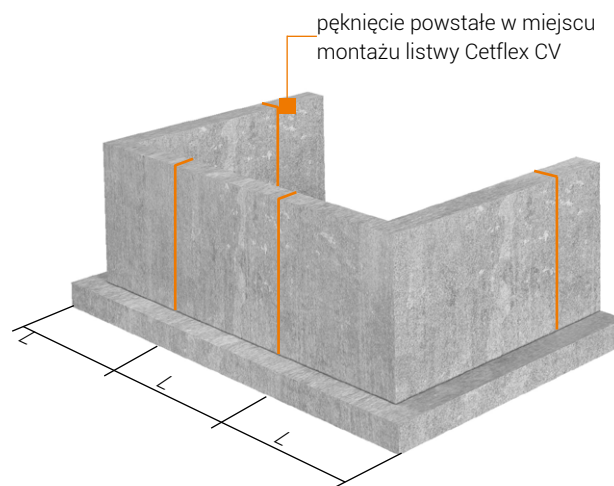
**PĘKNIĘCIA NIEKONTROLOWANE**

Zastosowanie Cetflex CV:

- otrzymywanie kontrolowanych pęknięć w miejscach przerw roboczych.

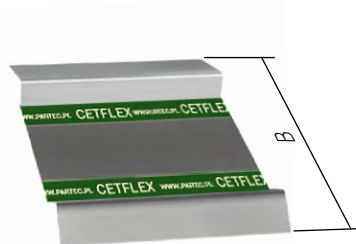
Bentonit pokryty jest samorozpuszczalną folią organiczną, zabezpieczającą go przed wczesnym pęcznieniem.

Montując Cetflex CV możemy zabetonować długi odcinek ściany. Pokrycie bentonitem gwarantuje szczelną przerwę.



**RYSY POWSTAŁE Z UŻYCIEM CETFLEX CV**

### OBLICZANIE ODLEGŁOŚCI PĘKNIĘĆ



$$L = \frac{H}{2 \times d}$$

H - wysokość ścian  
d - grubość ścian

Szerokość B:

$$B = \frac{\text{grubość ściany}}{2}$$

Przykład:

H - 3,0 m  
d - 0,3 m

$$L = \frac{3,00}{2 \times 0,3} = 5,0 \text{ m}$$

### DANE TECHNICZNE

Materiał	blacha ocynkowana
Grubość	0,75 mm
Pręty stalowe	10 mm
Materiał	bentonit
Położenie	obustronne

Brak przecieku przy działaniu wody pod ciśnieniem 0,5 MPa.

NR ARTYKUŁU	TYP	GRUBOŚĆ ŚCIANY [cm]	SZEROKOŚĆ B [mm]	DŁUGOŚĆ [m]	IŁOŚĆ [szt/pal]
209-11	CV 80	do 20	80	1,25	10
209-16	CV 100	20-24	100	1,25	10
209-12	CV 125	25-29	125	1,25	10
209-13	CV 150	30-34	150	1,25	10
209-14	CV 175	35-39	175	1,25	10
209-...	CV...	wg zamówienia	wg zamówienia	wg zamówienia	wg zamówienia

