

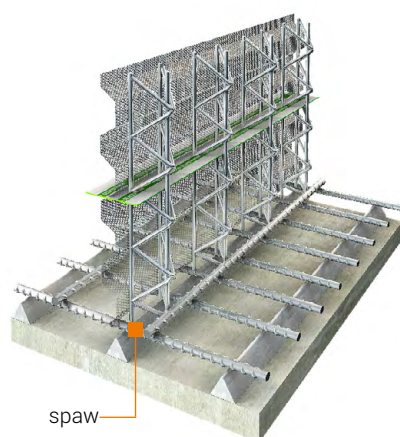
## Zalecenie ogólne:

- Podczas montażu należy przestrzegać zasad BHP - powinno się nosić rękawice ochronne oraz ubrania robocze z długim rękawem.
- W czasie transportu i magazynowania chronić przed uszkodzeniem i wilgocią.
- Powyżej 90 cm należy stosować odciąg z prętów zbrojeniowych.
- Do wysokości 90 cm Forflex 5000 C jest samonośny.
- Zalecane układanie bentonitem od strony napływającej wody.

## SAMONOŚNY &lt;math&gt;H = 30 - 90\text{ CM}&lt;/math&gt;

## ETAP &gt; 1

Montowanie Forflex 5000 C do siatki zbrojeniowej.



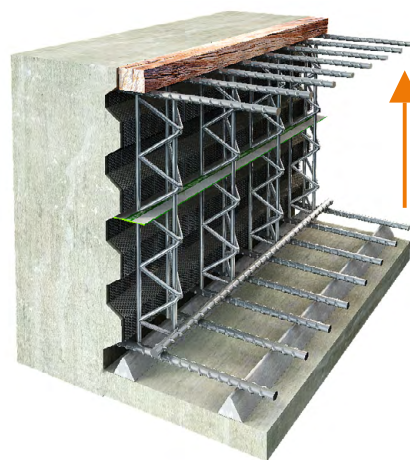
## ETAP &gt; 2

Dodawanie zbrojenia górnego oraz belki drewnianej.



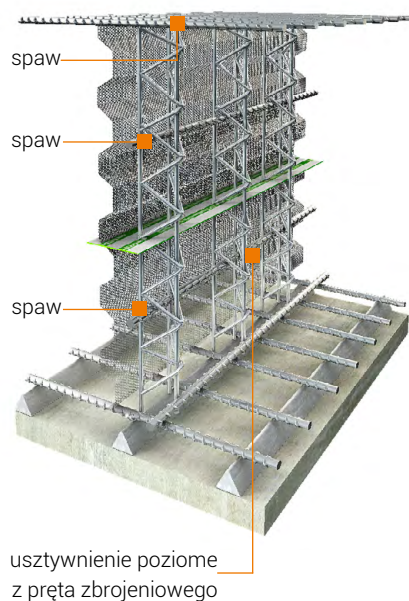
## ETAP &gt; 3

Betonowanie - wykonać z naporem na kratownice.



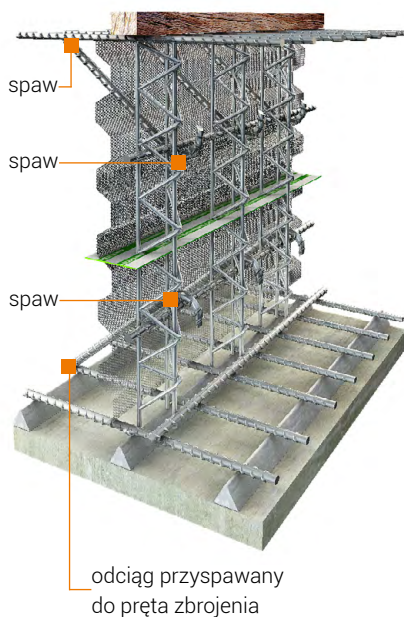
## ETAP &gt; 1

Montowanie Forflex 5000 C ze zbrojeniem górnym oraz usztywnieniem poziomym.



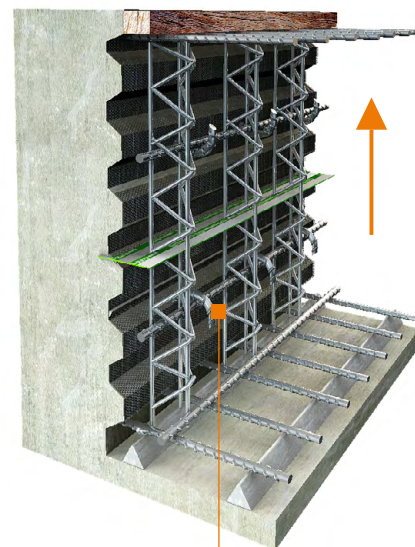
## ETAP &gt; 2

Montowanie odciągów lub podpór. Dodawanie belki drewnianej.



## ETAP &gt; 3

Betonowanie - wykonać z naporem na kratownice.



ilość odciągów zależy od grubości płyty