

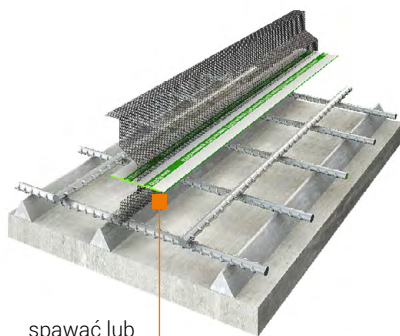
## Zalecenia ogólne:

- Podczas montażu należy przestrzegać zasad BHP - powinno się nosić rękawice ochronne oraz ubrania robocze z długim rękawem.
- W czasie transportu i magazynowania chronić przed wilgocią oraz uszkodzeniem mechanicznym.
- Powyżej 30 cm należy stosować odciągi z prętów zbrojeniowych.
- Do wysokości 30 cm Forflex 1000 C jest samonośny.

## SAMONOŚNY &lt;math&gt;H &lt; 30 \text{ CM}&lt;/math&gt;

## ETAP &gt; 1

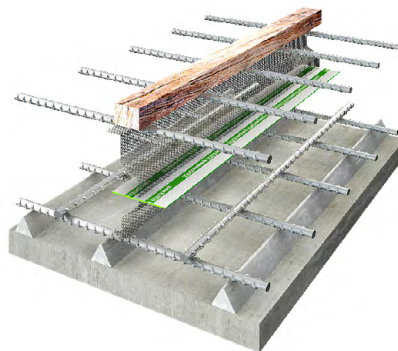
Montowanie Forflex 1000 C do siatki zbrojeniowej.



spawać lub  
wiązać drutem

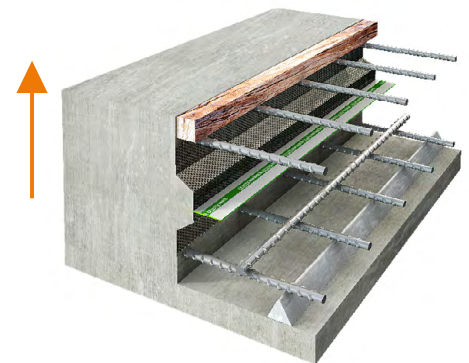
## ETAP &gt; 2

Dodanie zbrojenia górnego oraz belki drewnianej.



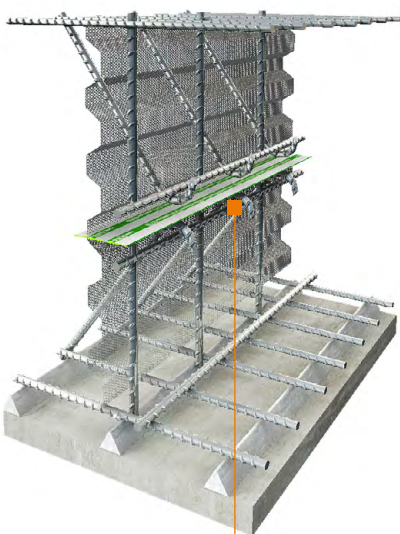
## ETAP &gt; 3

Betonowanie szalunków.



## ETAP &gt; 1

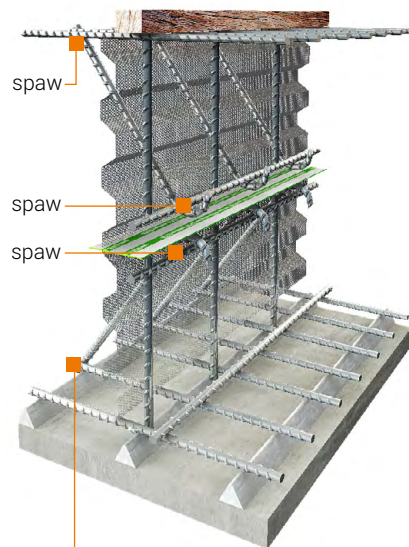
Montowanie Forflex 1000 C ze zbrojeniem górnym oraz usztywnieniem poziomym. Montowanie odciągów.



usztywnienie poziome  
z pręta zbrojeniowego

## ETAP &gt; 2

Dodanie belki drewnianej.

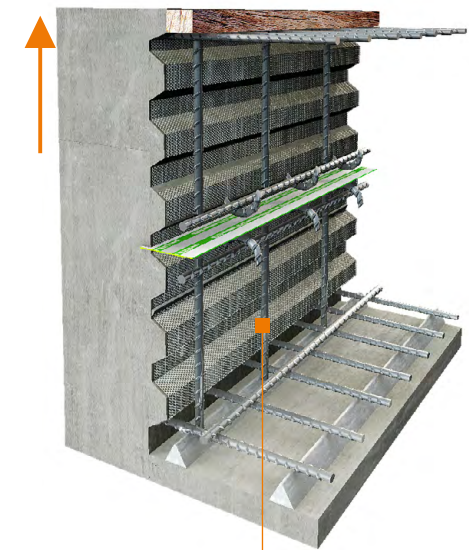


odciąg przyspawany  
do pręta zbrojenia

## ODCIĄGI &lt;math&gt;H &gt; 30 \text{ CM}&lt;/math&gt;

## ETAP &gt; 3

Betonowanie - wykonać z naporem na pręty.



ilość odciągów zależy  
od grubości płyty