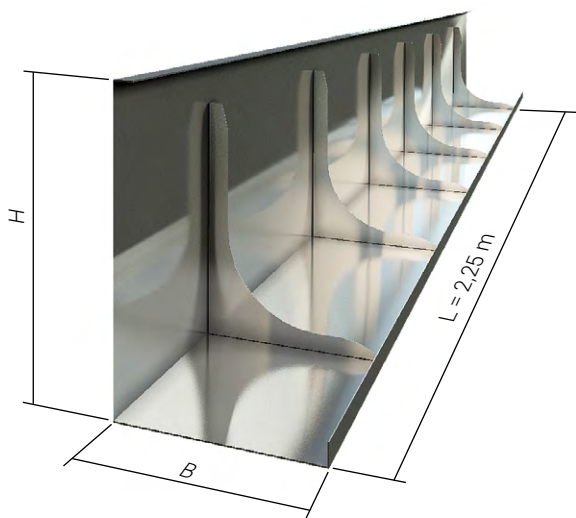


FORMTEC EDGE - szalunek tracony z blachy. Stosowany przy wykonywaniu płyt i ław fundamentowych.



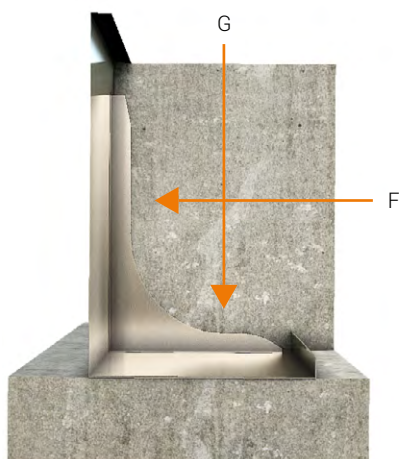
Formtec EDGE jest **SAMONOŚNY**.
Standardowe wysokości: 14 - 50 cm.

Zalety:

- bardzo szybki i prosty montaż
- lekka konstrukcja
- brak dodatkowych podparć
- mniejsze wykopy fundamentowe

Formtec EDGE redukuje koszty.

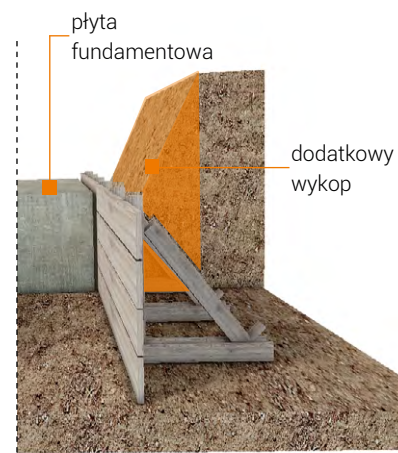
Stosując Formtec EDGE wykop fundamentowy może być o ok. 1 m węższy niż przy tradycyjnym szalunku.



siły parcia betonu (F) = ciężar betonu (G)



wykop fundamentowy - Formtec EDGE



wykop fundamentowy - tradycyjny szalunek

NR ARTYKUŁU	TYP	WYSOKOŚĆ H [cm]	SZEROKOŚĆ B [cm]	DŁUGOŚĆ L [m]	ILOŚĆ [szt/pal]
530-01	EDGE 14	14	12	2,25	378
530-03	EDGE 18	18	12	2,25	315
530-04	EDGE 20	20	12	2,25	252
530-05	EDGE 22	22	13	2,25	234
530-06	EDGE 24	24	14	2,25	189
530-07	EDGE 25	25	15	2,25	157
530-10	EDGE 30	30	18	2,25	135
530-11	EDGE 35	35	21	2,25	90
530-12	EDGE 40	40	24	2,25	63
530-13	EDGE 45	45	27	2,25	63
530-14	EDGE 50	50	30	2,25	54

Możliwe jest wykonanie Formtec EDGE w dowolnych wymiarach wg projektów.

